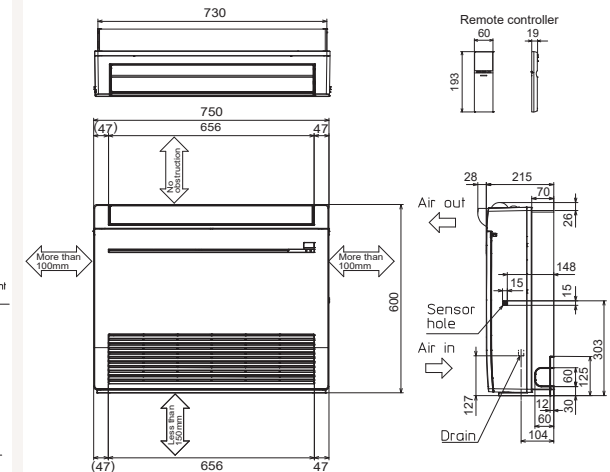
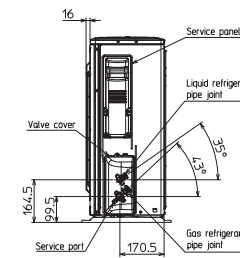
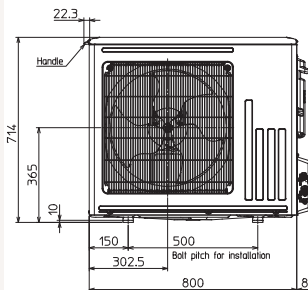
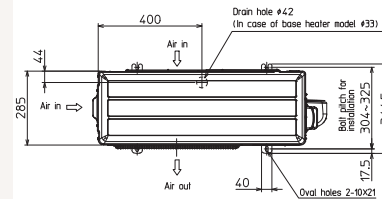


Productfiche

SUZ-M50VA | MFZ-KT50VG



Buitenunit		SUZ-M50VA		
Binnenunit		MFZ-KT50VG		
Set	Koeling	Nominale capaciteit	kW 5,0 (1,2~5,6)	
		Opgenomen vermogen	kW 1,550	
		SEER of $\eta_{s,c}$	6,8	
	Verwarming	Seizoensenergieklasse	A++	
		Jaarlijks energieverbruik	kWh 257	
		Nominale capaciteit	kW 6,0 (1,5~7,2)	
Specificaties	Koeling	Opgenomen vermogen	kW 1,860	
		SCOP of $\eta_{s,h}$	4,2	
		Seizoensenergieklasse	A+	
	Verwarming	Jaarlijks energieverbruik	kWh 1423	
		Capaciteit bij -10°C	kW 3,6 (0,9~4,3)	
		Afmetingen (B x D x H)	mm 840 x 285 x 714	
Buitenunit	Koeltechnische gegevens	Gewicht	kg 41,0	
		Koeling	Geluidsvermogen	dB(A) 64
			Geluidsdruk	dB(A) 48
			Luchtvolume	m ³ /u 2.748
		Verwarming	Toepassingsgebied	°C -15~46
			Geluidsdruk	dB(A) 49
	Luchtvolume		m ³ /u 2.622	
	Elektrische gegevens	Toepassingsgebied	°C -10~+24	
		Diameter vloeistof- & gasleiding	" 1/4 - 1/2	
		Maximale leidinglengte	m 30	
		Maximaal hoogteverschil	m 30	
		Koelmiddel	R32	
Hoeveelheid koelmiddel		kg 1,2		
Binnenunit	Specificaties	CO ₂ -equivalent	ton 0,810	
		Koelmiddelvoervulling voor	m 7	
		Navulhoeveelheid koelmiddel	g/m 20	
		Maximale koelmiddelvulling	kg 1,7	
		CO ₂ -equivalent bij max. koelmiddelvulling	ton 1,121	
		Voedingsspanning	V,f;Hz 230;1,50	
Binnenunit	Elektrische gegevens	Voedingskabel	mm ² 3G 2,5	
		Afzekering	A 20	
		Afmetingen (B x D x H)	mm 750 x 215 x 600	
		Gewicht	kg 14,5	
		Koeling	Geluidsvermogen	dB(A) 60
			Geluidsdruk	dB(A) 28-32-37-42-48
Luchtvolume	m ³ /u 336-402-516-624-738			
Verwarming	Geluidsdruk	dB(A) 29-35-40-44-49		
	Luchtvolume	m ³ /u 360-462-564-696-840		
	Beschikbare statische druk	Pa 0		
Elektrische gegevens	Voedingsspanning	V,f;Hz	Via de buitenunit	
	Voedingskabel	mm ²	-	
	Afzekering	A	-	
	Communicatiekabel	mm ²	4G 2,5	



Fiche produit

SUZ-M50VA | MFZ-KT50VG



Unité extérieure		SUZ-M50VA			
Unité intérieure		MFZ-KT50VG			
Set	Froid	Capacité nominale	kW 5,0 (1,2~5,6)		
		Puissance absorbée	kW 1,550		
		SEER ou $\eta_{s,c}$	6,8		
		Classe énergétique saisonnier	A++		
		Consommation annuelle d'énergie	kWh 257		
		Chauffage	Chauffage	Capacité nominale	kW 6,0 (1,5~7,2)
Puissance absorbée	kW 1,860				
SCOP ou $\eta_{s,h}$	4,2				
Classe énergétique saisonnier	A+				
Consommation annuelle d'énergie	kWh 1423				
Puissance à -10°C	kW 3,6 (0,9~4,3)				
Spécifications	Froid	Dimensions (L x P x H)	mm 840 x 285 x 714		
		Poids	kg 41,0		
		Puissance acoustique	dB(A) 64		
		Pression acoustique	dB(A) 48		
		Débit d'air	m ³ /h 2.748		
		Plage de fonctionnement	°C -15~46		
		Chauffage	Pression acoustique	dB(A) 49	
			Débit d'air	m ³ /h 2.622	
			Plage de fonctionnement	°C -10~+24	
Données frigorifiques	Unité extérieure	Diamètre conduite liquide & gaz	" 1/4 - 1/2		
		Longueur maximale	m 30		
		Dénivellation maximale	m 30		
		Type de fluide frigorigène	R32		
		Précharge de fluide frigorigène	kg 1,2		
		Précharge de fluide frigorigène pour	m 7		
		Volume de mise à niveau du fluide frigorigène	g/m 20		
		Équivalent CO ₂	tonnes 0,810		
		Charge de fluide frigorigène maximale	kg 1,7		
		Équivalent CO ₂ en charge maximale	tonnes 1,121		
Données électriques	Unité intérieure	Alimentation électrique	V,ph;Hz 230;1,50		
		Câble d'alimentation	mm ² 3G 2,5		
		Taille de fusible recommandée	A 20		
Spécifications	Unité intérieure	Dimensions (L x P x H)	mm 750 x 215 x 600		
		Poids	kg 14,5		
		Froid	Puissance acoustique	dB(A) 60	
			Pression acoustique	dB(A) 28-32-37-42-48	
		Chauffage	Débit d'air	m ³ /h 336-402-516-624-738	
			Pression acoustique	dB(A) 29-35-40-44-49	
		Débit d'air	m ³ /h 360-462-564-696-840		
		Pression statique disponible	Pa 0		
		Données électriques	Unité intérieure	Alimentation électrique	V,ph;Hz Via l'unité extérieure
				Câble d'alimentation	mm ² -
Taille de fusible recommandée	A -				
Câble de communication	mm ² 4G 2,5				

